



نموذج اختبار الاختبار الثاني / السنة الأولى				
<ul style="list-style-type: none">• يُظهر معرفة بأنواع أدوات القص الأساسية في الصيانة واستخداماتها• يستخدم أدوات القص الأساسية في الصيانة وفق الطرق الصحيحة• يظهر معرفة بمواصفات الرافعة واستخداماتها• يتحكم في رفع وتنزيل الرافعة بطرق سليمة وأمنة يتحكم في رفع وتنزيل الرافعة بطرق سليمة وأمنة• يلتزم بشروط واجراءات الامن والسلامة في مكان العمل..		مخرج التعلم	يظهر معرفة ومهارة في اعمال الصيانة العامة	اسم الوحدة
الفصل الثالث	2024/2023	السنة الدراسية / الفصل الدراسي	جميع المعايير المنجزة	معيار الأداء
		اسم المجموعة		اسم الطالب/ة

أسئلة الاختبار	
صِل كل أداة من أدوات الصيانة أدناه بطريقة استخدامها الصحيحة	السؤال الأول
اختبار عملي / يختار ويشرح الطالب احد الأعطال وكيفية صيانتها بيينة الصف	السؤال الثاني



صِل كل أداة من أدوات الصيانة أدناه بطريقة استخدامها الصحيحة

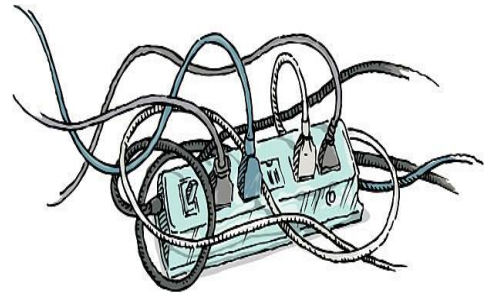
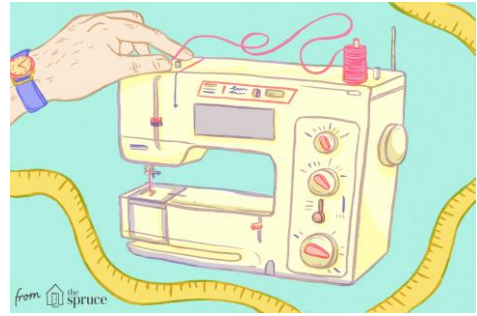
السؤال الأول





اختبار عملي / يختار ويشرح الطالب احد الأعطال وكيفية صيانتها ببيئة الصف

السؤال الثاني



يقوم المدرب بتسجيل ملاحظات الطالب والية عمل الطالب